



Einkaufsführer für Museen



20
25

Einkaufsführer 20
für Museen 25

**Einkaufsführer
für Museen**

**20
25**



**Ausstellungs-
und Museumsberatung**

Ausstellungsgestaltung	7
Ausstellungskonzeption	7
Ausstellungskonzeption und -gestaltung	8
Ausstellungs- und Medienkonzeption	8
Coaching	8
Corporate Design	8
Depotplanung und -logistik	9
Interaktive / Digitale Exponate	10
Besucherorientierung	10
Fachmessen	11
Fundraising	11
Gründung von Kultureinrichtungen	11
Museumsberatung	12
Museumskonzeption und -gestaltung	12
Museumsmarketing und -management	13
Outsourcing	13
Personalrekrutierung im Kultursektor	13
PR-/Kommunikationsberatung	14
Projektberatung und -management	14
Restaurierung	14
Schädlingsbekämpfung	15

**Ausstellungs-
und Museumseinrichtungen**

Aufsichtsdienst	16
Ausstellungssysteme, Stellwände	16
Beleuchtung, Lichttechnik	16
Besucherführungsanlagen <i>siehe auch Medien und EDV</i>	17
Betriebskonzeption	17
Bewachung	18
Bibliotheksbau, Regale	18
Bildermagazine	18
Bilderrahmen/Passepartouts	18
Depotplanung und -logistik <i>siehe auch Ausstellungs- und Museumsberatung</i>	18
Depotschränke / -boxen	19
Digitale Kunstreproduktionen	19
Displaysysteme	19
Facility-Management	19
Fahrregal-Anlagen	19
Garderobe	19
Gastronomie	19
Gebäudereinigung	21
Goldschmiedebedarf	21
Kassensysteme	21
Kunstdepot- & Lagerflächen	21
Medien- und museumstechnische Produkte	21
Medien- und museumstechnische Mietgeräte	22
Modellbau	22

Museumsshop	22	Informationssysteme	37
Museums-Wandsysteme	22	Interaktive Kommunikationssysteme	39
Reinigung	23	Internet	39
Sicherheitsdienstleistungen	24	Langzeitarchivierung	39
Stellwände	24	Multimedia	40
Technische Museumseinrichtungen	24	Reprotechnik	41
TV-/Video-Überwachung <i>siehe auch Medien und EDV</i>	25	Restaurierungsmanagement	41
Vitrinen	26	Scansysteme	41
Zeitarbeit	26	Software zur Inventarisierung und	42
		Ticketing	42
		TV-/Video-Überwachung <i>siehe auch Ausstellungs- und Museumseinrichtungen</i>	42
		Verlage	42
		Video, TV, HiFi	42
Grafik-Design	28		
Klima- und Messtechnik		Register	45
Gebäudetrockenlegung	30		
Luftbefeuchtung	30		
Vitrinenklimatisierung	32		
Medien und EDV			
Apps und Webseiten	34		
Audio- und Videostationen	34		
Audiovision	34		
Besucherführungsanlagen <i>siehe auch Ausstellungs- und Museumseinrichtungen</i>	35		
Besuchermanagement-Systeme	35		
Interaktive/ Digitale Exponate	36		
Druckereien	36		
EDV-Programme	36		
Guideeinsatzplanung	37		

Ausstellungsgestaltung

mind the gap! design exhibition-design
 60311 Frankfurt am Main
 Tel.: +49 (0) 69/ 43 05 57 55
 www.mindthegap-design.com
 s. Anzeige

www.spau-gmbh.de
 restaurierung@spau-gmbh.de
 s. Anzeige S. 14



exhibition-design by
 www.mindthegap-design.com

Ausstellungskonzeption

Naturvermittlung: Wissen säen. Texte für Naturkunde-Ausstellungen, Broschüren und Infopfade
 Dr. Johanna Prinz | Diplom-Biologin
 c/o Kinderliteraturhaus
 Fleischhauerstraße 71
 23552 Lübeck
 Tel.: +49 (0) 451 / 599 89 337
 www.naturvermittlung.de

Wach- und Werkschutz Kurt Strube GmbH
 s. Anzeige
 Umschlagseite hinten



Digitalisierung im Museum –
das geht auch öffentlich-rechtlich.

Ihre Aufgabe ist es, unser **kulturelles Erbe zu bewahren und zu vermitteln**. Unsere Aufgabe ist es, Sie dabei zu unterstützen, dies **digital** zu ermöglichen.

Von sicherer **IT-Infrastruktur** über effiziente Lösungen für **digitales Arbeiten** bis hin zu **innovativen, interaktiven Vermittlungsformaten** – wir begleiten Sie bedarfsgerecht auf Ihrem Weg in die digitale Zukunft!

[040] 428 46-2020
 kultur@dataport.de



Mehr Infos finden Sie unter:
 www.dataport.de/kultur



**KULTURGUTRETTUNGS-
CONTAINER** 

Wir gestalten Kulturguterhaltung

- IPM-Freezer - adaptives Gefrierverfahren gegen Schädlinge
- Klimastabile Lagerung für sensibles Kunst- und Kulturgut
- Quarantäne, Kapselung und Versorgung von kontaminierten Sammlungen

www.iconyk.de / tel.: +49 172 189 2271 / info@iconyk.de

Ausstellungskonzeption und -gestaltung

GM GESCHICHTS MANUFAKTUR

Tel.: +49(0) 231 / 17 75 43 56
post@geschichtsmanufaktur.com
www.geschichtsmanufaktur.com

Ausstellungs- und Medienkonzeption

hma GmbH – Digitale Lösungen

www.medienstationen.net
www.hma.de
 s. Anzeige S. 34, 39

museum und klick®

s. Eintrag S. 10

Schröder AV-Medien OHG Medien für Museen

Buchtstraße 24a
 27711 Osterholz-Scharmbeck
 Tel.: +49 (0) 4791 / 90 50 90
www.schroeder-av.de

Coaching

KulturSicht

www.kultursicht.de

Corporate Design

Lekkerwerken

Feine Markenkommunikation

www.lekkerwerken.design
 Tel.: +49 (0) 611 / 710 88 22
 s. Anzeige S. 35



**GEMÄLDEAUFBEWAHRUNG
in Museen, Galerien,
Kunstdepots**

Maßgeschneiderte Lösungen für:

- Gemälde-Depotanlagen
- Schaudepots
- Statische Gemäldelagerung
- Transport- und Arbeitshilfen
- Arbeitstische
- Lagertrennwände

ArtStore by Kern Studer GmbH
 Deutschland
 Tel. +49 9324 97860-30
www.art-store.de

ArtStore by Kern Studer AG
 Schweiz
 Tel. +41 44 783 22 22
www.art-store.com

ART STORE
 ART STORAGE SYSTEMS

Ott + Stein | Gestaltung

ott.stein@snaflu.de
www.ott-stein.de
 s. Anzeige S. 29

Depotplanung und -logistik

ART STORE ART STORAGE SYSTEMS

ArtStore | Kern Studer GmbH

Gewerbering Süd 12
 97359 Schwarzach am Main
 Tel.: +49 (0) 9324 / 97860-30
info@art-store.de
www.art-store.de
 s. Anzeige

baur planung

Holzstraße 11
 80469 München
 Tel.: +49 (0) 89 / 26 02 41-56
www.baur-planung.de

iconyk GmbH

www.iconyk.de
 s. Anzeige S. 8

www.museumsberatung-farke.de

Dipl.-Restaurator Matthias Farke



Interaktive/Digitale Exponate

bluelemon Interactive OHG

Tel.: +49 (0) 221/474 18 02
info@bluelemon.de
s. Anzeige S. 15

die InformationsGesellschaft mbH xpedeo mediaguide & app

s. Anzeige S. 40, 41

hma GmbH – Digitale Lösungen

www.medienstationen.net
www.hma.de
s. Anzeige S. 34, 39

museum und klick® Interaktive Medien, Multimedia und Ausstellungsgestaltung

www.museum-und-klick.de

RheinSiteMedia GmbH | Köln

www.rheinsitemedia.de
S. Anzeige

SHAPEwerk

Multimediale Geländemodelle | Haptische
Reliefkarte | Stadtmodelle aus 3D-Druck
www.shapewerk.com
s. Anzeige S. 11

story2508

Outdoor Hörstationen – spielerisch,
interaktiv, autark, inklusiv
www.story2508.de
S. Anzeige S. 36

www.spau-gmbh.de

restaurierung@spau-gmbh.de
s. Anzeige S. 14

Besucherorientierung

die InformationsGesellschaft mbH xpedeo mediaguide & app

s. Anzeige S. 40, 41

KulturSicht

www.kultursicht.de

x:hibit projects

Analysen. Konzepte. Umsetzung
www.xhibit.de

ZEB –

Zentrum für Evaluation und Besucherforschung Badisches Landesmuseum

Schloss Karlsruhe
Schlossbezirk 10
76131 Karlsruhe
s. Anzeige S. 13

Fachmessen

MUTEC

Internationale Fachmesse
für Museums- und
Ausstellungstechnik
s. Anzeige S. 12

Fundraising

KulturSicht

www.kultursicht.de

Gründung von Kultureinrichtungen

KulturSicht

www.kultursicht.de

x:hibit projects

Beratung. Konzepte. Finanzierung.
www.xhibit.de



SHAPEwerk
3D scan-model-print Modell + Technik + Media





Museumsberatung

baur planung

Holzstraße 11
80469 München
Tel.: +49 (0) 89/26 02 41-56
www.baur-planung.de

iconyk GmbH

www.iconyk.de
s. Anzeige S. 8

KulturSicht

www.kultursicht.de

MuseoConsult

Beratung und Marketing für Museen

Management Konzept Finanzierung
Leipzig +49 (0) 341 / 30 85 51 09
Stuttgart +49 (0) 711 / 59 60 06 19
info@museoconsult.de
www.museoconsult.de

x:hibit projects

Kulturadäquate Konzepte.
Ausschreibungen
www.xhibit.de

Museumskonzeption und -gestaltung

MuseoConsult

Beratung und Marketing für Museen

Management Konzept Finanzierung
Leipzig +49 (0) 341 / 30 85 51 09
Stuttgart +49 (0) 711 / 59 60 06 19
info@museoconsult.de
www.museoconsult.de



Museumsmarketing und -management

MuseoConsult

Beratung und Marketing für Museen

Management Konzept Finanzierung
Leipzig +49 (0) 341 / 30 85 51 09
Stuttgart +49 (0) 711 / 59 60 06 19
info@museoconsult.de
www.museoconsult.de

x:hibit projects

Besucherbindung. Strategien.
Kooperationen.
www.xhibit.de

Outsourcing

KulturSicht

www.kultursicht.de

x:hibit projects

Besucherservice-Teams. Vermittlung.
www.xhibit.de

Personalrekrutierung im Kultursektor

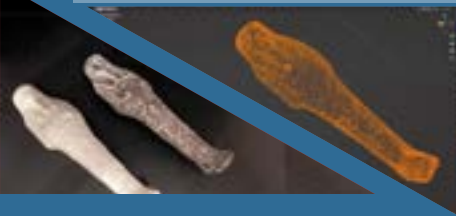
KulturSicht

www.kultursicht.de

x:hibit projects

Zeitgemäße Teams.
Maßgeschneiderte Umsetzung
www.xhibit.de

3D-Modelle / 3D-Druck



Gesichtsrekonstruktion



Restaurierung



Objektverwaltung



SPAU GmbH

In den Hirschgärten 1
35516 Münzenberg
06004 / 6946739
restaurierung@spau-gmbh.de

www.spau-gmbh.de

PR-/Kommunikations-
beratung

KulturSicht

www.kultursicht.de

Projektberatung und
-management

KulturSicht

www.kultursicht.de

x:hibit projects

Ressourcenschonende Konzepte.
Fachkundig und praxiserprobt
www.xhibit.de

Restaurierung



conrest GmbH

Holzstr. 28
80469 München
+49 (0)89 59 91 83 82
info@conrest.de

www.museumsberatung-farke.de

Dipl.-Restaurator Matthias Farke

www.spau-gmbh.de

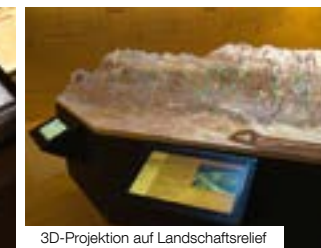
restaurierung@spau-gmbh.de
s. Anzeige



Shift-Screen zweiachsig



Touch-Anwendung



3D-Projektion auf Landschaftsrelief

INTERAKTIVE MEDIEN
UND EXPONATE FÜR
AUSSTELLUNGEN

Beratung, Konzept, Redaktion,
Gestaltung, Technik, Bau,
Medienproduktion und
Programmierung aus einer
Hand.

bluelemon Interactive OHG
+49 221 4741800
info@bluelemon.de
www.bluelemon.de



Schädlingsbekämpfung

Consult Victoria – IPM für Museen
Victoria Britten M.A.

48165 Münster
victoria@consult-victoria.com
www.consult-victoria.com

iconyk GmbH

www.iconyk.de
s. Anzeige S. 8

albrecht

Alan Electronics GmbH

Daimlerstraße 1g
63303 Dreieich
Tel.: +49 (0) 6103 / 94 81-0
Fax +49 (0) 6103 / 94 81-60
kontakt@albrecht-midland.de
www.albrecht-tourguide.de
s. Anzeige S. 17

Aufsichtsdienst

Wach- und Werkschutz Kurt Strube GmbH

s. Anzeige
Umschlagseite hinten

x:hibit projects

Planung und Umsetzung.
Qualitätssicherung. Synergien zwischen
Aufsicht und Vermittlung.
www.xhibit.de

Ausstellungssysteme, Stellwände

barz Einrichtungen GmbH MULTI-WAY Museumstechnik

Gienanthstraße 10
67663 Kaiserslautern
Tel.: +49 (0) 631 / 550 18
Fax +49 (0) 631 / 562 37
info@barz-einrichtungen.de
s. Anzeige S. 26

stabaArte GmbH

Tel. +49 (0) 2262 / 71 24 90
Fax +49 (0) 2262 / 71 79 49
info@stabaArte.com
www.stabaArte.de

Wach- und Werkschutz Kurt Strube GmbH

www.wws-strube.de
s. Anzeige
Umschlagseite hinten

Beleuchtung, Lichttechnik

kessler licht technik GmbH

Maria-Ferschl-Str. 5
88356 Ostrach
Tel.: +49 (0) 7585 / 92 444-0



Beleuchtungstechnik für Vitrinen LED-Lichtsteuerung über WLAN

Wavonik KG
Am Kemmersberg 17
65366 Geisenheim
Tel.: +49 (0) 6722 / 980977
info@wavonik.de
www.wavonik.de

Besucherführungsanlagen

die InformationsGesellschaft mbH xpedeo mediaguide & app

s. Anzeige S. 40, 41

Wach- und Werkschutz Kurt Strube GmbH

www.wws-strube.de
s. Anzeige
Umschlagseite hinten

Betriebskonzeption

Wach- und Werkschutz Kurt Strube GmbH

s. Anzeige
Umschlagseite hinten

x:hibit projects

Beratung. Ausschreibungen.
Ressourcenschonend und kosteneffizient.
www.xhibit.de

Rahmen **Passepartouts** Zubehör

Ihr Partner für hochwertige Einrahmungen

Unser Angebot:

- Alles für die konservatorische Einrahmung - Umfangreiches Sortiment
- Standard-Passepartouts - Individuelle Anfertigungen
- Großauflagen - Mehrfachausschnitte - Verzierungen
- Bilderrahmen & Zubehör für perfekte Einrahmungen

Kostenloses und unverbindliches Angebot!
Sprechen Sie uns an – wir beraten Sie gern.

Bäckerstr. 2 · 21379 Echem
Tel.: 04139 - 686 69
info@passepartout-versand.de
www.passepartout-versand.de

passepartout
WERKSTATT

MTN

Einrichtung und Montage GmbH

s. Anzeige S. 19

Bilderrahmen/Passepartouts

Passepartout-Werkstatt

21379 Echem

Tel.: +49 (0) 4139/686 69

Fax +49 (0) 4139/686 78

www.passepartout-versand.de

s. Anzeige

Bewachung

Wach- und Werkschutz Kurt Strube GmbH

s. Anzeige

Umschlagseite hinten

Bibliotheksbau, Regale

stabaArte GmbH

Tel.: +49 (0) 2262 / 71 24 90

Fax +49 (0) 2262 / 71 79 49

info@stabaArte.com

www.stabaArte.de

Bildermagazine

stabaArte GmbH

Tel.: +49 (0) 2262 / 71 24 90

Fax +49 (0) 2262 / 71 79 49

info@stabaArte.com

www.stabaArte.de

Depotplanung und -logistik

baur planung

Holzstraße 11

80469 München

Tel.: +49 (0) 89 / 26 02 41-56

www.baur-planung.de

iconyk GmbH

www.iconyk.de

s. Anzeige S. 8

stabaArte GmbH

Tel.: +49 (0) 2262 / 71 24 90

Fax +49 (0) 2262 / 71 79 49

info@stabaArte.com

www.stabaArte.de

www.spau-gmbh.de

restaurierung@spau-gmbh.de

s. Anzeige S. 14

Depotschränke / -boxen

ArtStore | Kern Studer GmbH

s. Anzeige S. 9

stabaArte GmbH

Tel.: +49 (0) 2262 / 71 24 90

Fax +49 (0) 2262 / 71 79 49

info@stabaArte.com

www.stabaArte.de

Digitale Kunstreproduktionen

Image Access

Die Kunst, Kunst zu scannen

www.imageaccess.de

s. Anzeige S. 23

Displaysysteme

PA Vision

s. Anzeige S. 24

Facility-Management

Wach- und Werkschutz Kurt Strube GmbH

s. Anzeige

Umschlagseite hinten

Sammlungen

- Fahnschränke
- Klimaschränke
- Insektenschränke
- Planschränke



Gemälde-Depots

- Gitterwände
- Schiebeanlagen
- Schuberregale
- Freiarmregale



Einrichtung und Montage

Kleiner Moorweg 16
25436 Tornesch
info@mtn-einrichtung.de
www.mtn-einrichtung.de

Fahrregal-Anlagen

stabaArte GmbH

Tel.: +49 (0) 2262 / 71 24 90

Fax +49 (0) 2262 / 71 79 49

info@stabaArte.com

www.stabaArte.de

Garderobe

Wach- und Werkschutz Kurt Strube GmbH

s. Anzeige

Umschlagseite hinten

Gastronomie

Wach- und Werkschutz Kurt Strube GmbH

s. Anzeige

Umschlagseite hinten



**Gemeinsam stark und gut vernetzt.
Werden Sie Mitglied.**

Der Deutsche Museumsbund verbindet Menschen, vielfältige Institutionen und relevante Themen rund ums Museum.

- Profitieren Sie von einem nationalen und internationalen Expert:innennetzwerk
- Erhalten Sie unsere praktischen Empfehlungen für die Museumsarbeit
- Bleiben Sie auf dem neusten Stand mit allen Verbandspublikationen
- Vernetzen Sie sich bei der größten Museumskonferenz Deutschlands
- Entdecken Sie über 1.300 Mitglieds-museen mit Ihrem Museumspass
- Veröffentlichen Sie Ihre Stellenausschreibungen in unserem Stellenportal
- Unterstützen Sie unsere politische Arbeit

Für Museen. Mit Museen.
Wir arbeiten für eine zukunftsfähige Museumslandschaft

museumsbund.de/mitglied-werden

VERMIETUNG KUNSTDEPOT- & LAGERFLÄCHEN

High5 GmbH & Co. KG

Ideal für Museen, Galerien, Sammler, Künstler und Stiftungen im Herzen von Hagen.

High5 GmbH & Co. KG
Am Gerbergraben 2b
57439 Attendorf

+49 (0) 2722 634 96-0
vermietung-high5@ufer-leowald.de
high5.ufer-leowald.de



Gebäudereinigung

Wach- und Werkschutz Kurt Strube GmbH

s. Anzeige
Umschlagseite hinten

Goldschmiedebedarf

Karl Fischer GmbH

75172 Pforzheim
Tel.: +49 (0) 7231 / 31031
info@fischer-pforzheim.de
www.fischer-pforzheim.de

Kassensysteme

Visitate – Ticketing, Online-Shop,
Guideplanung, Veranstaltungen;
Hardware für Einlass & Kasse
www.visitate.de

Wach- und Werkschutz Kurt Strube GmbH

s. Anzeige
Umschlagseite hinten

Kunstdepot- & Lagerflächen

High5 GmbH & Co. KG

s. Anzeige

Medien- und museumstechnische Produkte

hma GmbH – Digitale Lösungen

www.medienstationen.net
www.hma.de
s. Anzeige S. 34, 39

LTM Licht Ton Medientechnik GmbH

Planen, integrieren und realisieren
Tel.: +49 (0) 7232 / 70789
www.ltm-online.de -
info@ltm-online.de

Medien- und museumstechnische Mietgeräte

LTM Licht Ton Medientechnik GmbH

Planen, integrieren und realisieren
Tel.: +49 (0) 7232/70789
www.ltm-online.de -
info@ltm-online.de

Modellbau

Rolf Rongen Dipl. Produktdesigner

- Modellbau
- Exponatbau
- Präsentationskonzepte entwickeln
- Modellbau zeitgemäß planen
- Funktionsmodelle mit Steuerungen

mail@rolf-rongen.de
www.exponat.org

SHAPEwerk

Multimediale Geländemodelle | Haptische
Reliefkarte | Stadtmodelle aus 3D-Druck
www.shapewerk.com
s. Anzeige S. 11

www.spau-gmbh.de

restaurierung@spau-gmbh.de
s. Anzeige S. 14

Museumsshop

barz Einrichtungen GmbH MULTI-WAY Museumstechnik

Gienanthstraße 10
67663 Kaiserslautern
Tel.: +49 (0) 631 / 550 18
Fax +49 (0) 631 / 562 37
info@barz-einrichtungen.de
www.mutiway.de
s. Anzeige S. 26

kontor2508

Produkte für Museen
www.kontor2508.de

Wach- und Werkschutz Kurt Strube GmbH

s. Anzeige
Umschlagseite hinten

Museums-Wandsysteme

Wach- und Werkschutz Kurt Strube GmbH

www.wws-strube.de
s. Anzeige
Umschlagseite hinten



WideTEK® 60 Art

Die Kunst, Kunst zu scannen

Scannen Sie Ihre Gemälde, Bilder, Zeichnungen bis 2 A0+ berührungsfrei

Brillante Ergebnisse mit einzigartigem 3D-Texturmodus

Ideal für hochwertige Reproduktionen, Kataloge oder Web-Präsentationen

www.imageaccess.de
Made in Germany

wob³walls gGmbH

Heinenkamp 11
38444 Wolfsburg
www.wob3walls.de
info@wob3walls.de
Das „Wolfsburger Stellwandsystem“ sind
nun die wob³walls!
Mit langjährigen nationalen und internatio-
nalen Referenzen.
modular, flexibel, sparsam lagerbar und
individuell anzupassen.
S. Anzeige S. 25

Reinigung

Wach- und Werkschutz Kurt Strube GmbH

s. Anzeige
Umschlagseite hinten



musephone Audiohörer
Hörstationen
MP3-Player-Recorder
Beschallungsanlagen
Besucherführungssysteme
Videostationen - Videoplayer
Mediensteuerungen
Infoterminals

Planung Verkauf Vermietung
Herstellung Wartung Reparatur



() PA Vision
Döppers Esch 7A
48531 Nordhorn
05921-3049999
info@pavision.de
www.pavision.de

Sicherheitsdienstleistungen

Wach- und Werkschutz Kurt Strube GmbH

s. Anzeige
Umschlagseite hinten

Stellwände

GILNHAMMER GmbH

Tel.: +49 (0) 8076 / 88 575 0
info@gilnhammer.de
www.gilnhammer.de

Wach- und Werkschutz Kurt Strube GmbH

www.wws-strube.de

wob³walls gGmbH

Heinenkamp 11
38444 Wolfsburg

Das „Wolfsburger Stellwandssystem“ sind nun die wob³walls!
Mit langjährigen nationalen und internationalen Referenzen.
modular, flexibel, sparsam lagerbar und individuell anzupassen.
s. Anzeige S. 25

Technische Museumseinrichtungen

ArtStore | Kern Studer GmbH

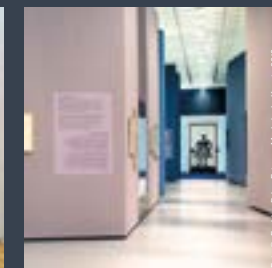
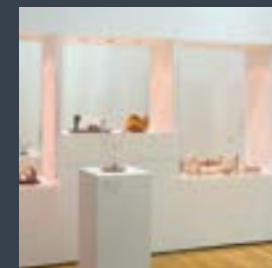
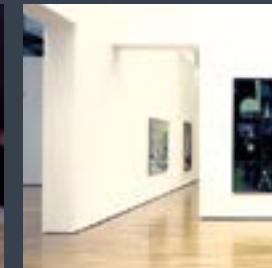
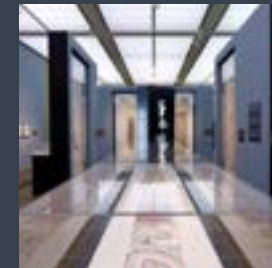
s. Anzeige S. 9

PA Vision

s. Anzeige

wob³walls das flexible Stellwandssystem

Mit besten Referenzen



info@wob3walls.de

+49 (0)5361.266914

Wandsysteme
Ausstellungsarchitektur
Raumerlebnisse

wob³walls:

ästhetisch - bieten homogene Baukörper, fugenfreie Verbindungen der Bauteile und Schattenfugen am Boden.

variantenreich - ermöglichen den Einbau von Vitrinen, Medientechnik, Durchgängen, Türen sowie Revisionsöffnungen.

nachhaltig - helfen als wiederverwertbare Konstruktion dauerhaft Kosten zu sparen und reduzieren den Materialbedarf.

zeitparend - reduzieren die Auf- und Abbaueiten erheblich, indem Wandteile insgesamt neu platziert werden können.

anwendungsfreundlich - können nach Ersteinweisung oder Erstinstallation durch unser Technikteam von eigenem Personal weiter um- und aufgebaut werden.

nachgefragt - haben sich international in über hundert Museen und Galerien bewährt!

TV-/Video-Überwachung

Wach- und Werkschutz Kurt Strube GmbH

www.wws-strube.de
s. Anzeige
Umschlagseite hinten

stabaArte GmbH

Tel.: +49 (0) 2262 / 71 24 90
Fax +49 (0) 2262 / 71 79 49
info@stabaArte.com
www.stabaArte.de

Ihr Museum hat Anspruch auf Qualität www.multiway.de



Multi-Way® Museumstechnik
Barz Einrichtungen GmbH | Gienanthstr. 10 | D-67663 Kaiserslautern
Tel. +49(0)631-55018 | Fax +49(0)631-56237 | www.multiway.de | info@multiway.de

MULTI-WAY®
VITRINEN + STELLWÄNDE

Vitrinen**barz Einrichtungen GmbH
MULTI-WAY Museumstechnik**

Gienanthstraße 10
67663 Kaiserslautern
Tel.: +49 (0) 631 / 550 18
Fax +49 (0) 631 / 562 37
info@barz-einrichtungen.de
www.multiway.de
s. Anzeige

Vitrinen- und Glasbau REIER GmbH

s. Anzeige S. 27

Zeitarbeit**Wach- und Werkschutz Kurt Strube
GmbH**

www.wws-strube.de
s. Anzeige
Umschlagseite hinten

... die Kunst zu bewahren



REIER

Dienstleistungen

- Vitrinenwartung
- Dichtigkeitsmessungen
- Emissionsmessungen
- Schadstofffilterung
mittels REIER-Filterbox

Vitrinenspektrum

- Standardvitrinen
- Spezialvitrinen
- voll- und teilklimatisierte Vitrinen
- Wechsausstellungsvitrinen
- Verleihvitrinen

Seminare

- Konstruktionslösungen
- Materialauswahl
- Sicherheitstechnik
- Klimatisierung
- Filtertechnik

**Vitrinen- und Glasbau
REIER GmbH**

J.-S.-Bach-Str. 10 b
02991 Lauta

www.reier.de
info@reier.de

Die Vitrinenmanufaktur





hma GmbH – Digitale Lösungen

www.medienstationen.net
www.hma.de
s. Anzeige S. 34, 39

Lekkerwerken

Feine Markenkommunikation

www.lekkerwerken.design
Tel.: +49 (0) 611 / 710 88 22
s. Anzeige S. 35

**mind the gap! design
exhibition-design**

60311 Frankfurt am Main
Tel.: +49 (0) 69 / 43 05 57 55
www.mindthegap-design.com
s. Anzeige

Ott + Stein | Gestaltung

Prof. Nicolaus Ott
www.ott-stein.de
s. Anzeige S. 29



Infografik

Hedderheimer Landstraße 155
60439 Frankfurt am Main
Mobil: +49 (0) 170 491 01 41
www.thiele-illustration.de

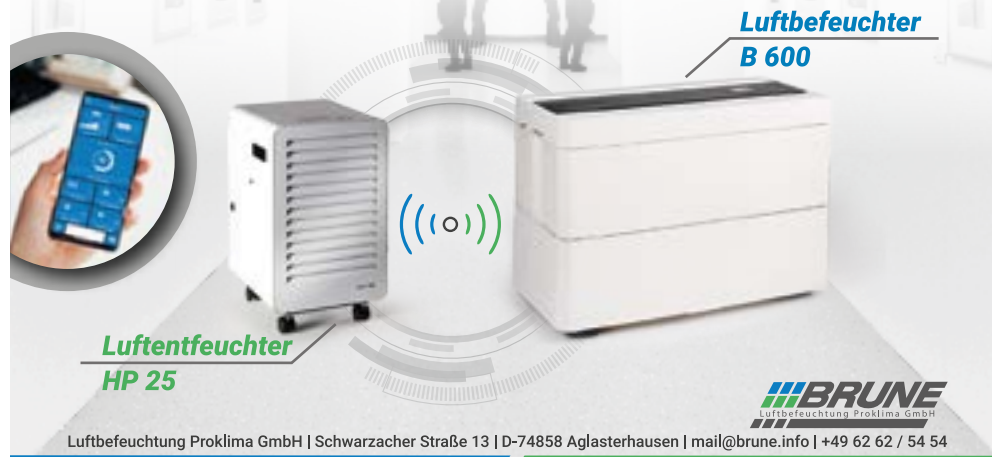


s. Anzeige S. 40, 41



LUFTFEUCHTIGKEIT MIT SYSTEMwww.brune.info**Gerätekombination aus Luftbefeuchter & Luftentfeuchter über gemeinsame Steuerung.**

Durch das Wifi System können die Geräte per App oder das Remoteportal überwacht und gesteuert werden. Auch eine Datenaufzeichnung ist möglich.



Luftbefeuchtung Proklima GmbH | Schwarzacher Straße 13 | D-74858 Aglasterhausen | mail@brune.info | +49 62 62 / 54 54

KAUT

THE AIR COMPANY

Tel. +49 (0) 202 / 268 20

info@kaut.de

www.kaut.de

s. Anzeige S. 31

Gebäudetrockenlegung**Wach- und Werkschutz Kurt Strube GmbH**

s. Anzeige

Umschlagseite hinten

Luftbefeuchtung**Brune Luftbefeuchtung Proklima GmbH**

Schwarzacher Straße 13

74858 Aglasterhausen

Tel. +49 (0) 6262 / 54 54

mail@brune.info

s. Anzeige

**Räume klimatisieren.
Kunstschätze erhalten.**

Seit über 125 Jahren sorgen wir für eine optimale Raumluft. Unsere Klimasysteme heizen, kühlen, befeuchten, entfeuchten und schützen in Museen und Galerien wertvolle Kunstwerke vor irreversiblen Schäden, die durch zu trockene oder zu feuchte Luft entstehen können. Welches System bei Ihnen eingesetzt wird, entscheiden Sie nach unserer eingehenden Beratung. Lassen Sie uns genau damit beginnen. Bei Ihnen vor Ort.

Tel. 02 02 / 26 82 0 | info@kaut.de | www.kaut.de

Condair GmbH

Nordportbogen 5
22848 Norderstedt
Tel.: +49 (0) 40 / 85 32 77-0
info@condair-systems.de
www.condair-systems.de

Raumluft- & Umwelttechnik Dirk May

Verkauf und Wartung von Klima-
und Umwelttechnik
Gersdorf 44
01819 Bahretal
www.rut-may.de
info@rut-may.de; info@temus-may.de
Tel.: +49 (0) 350230 / 51 90 44
Tel.: +49 (0) 172 358 68 59

Vitrinenklimatisierung


**Klimatechnik für Vitrinen
und Depotschränke
aktive Konstantfeuchteregelung
Funksensoren zur Überwachung
von rel. Feuchte und Temperatur**

Wavonik KG
Am Kemmersberg 17
65366 Geisenheim
Tel.: +49 (0) 6722 / 980977
info@wavonik.de
www.wavonik.de

BÜCHER MACHEN UNS BESSER

Realisierung von Ausstellungskatalogen und
wissenschaftlichen Publikationen



HOLY VERLAG

Kaiser-Wilhelm-Str. 5
12247 Berlin
T: +49 (30) 768 95 920

E-Mail: info@holy-verlag.com
www.holy-verlag.com

MEDIENSTATIONEN
mit Software und CMS

medienstationen.net
0351 / 500 97 21
www.hma.de
hma GmbH

Bild/Text-Beiträge
Audio/Video-Player
Karten mit Zoom
Blätterbücher
Galerien
Spiele
PDFs
uvm.

Dataport AÖR

www.dataport.de/kultur
s. Anzeige S. 7

**Schröder AV-Medien OHG
Medien für Museen**

Buchtstraße 24a
27711 Osterholz-Scharmbeck
Tel.: +49 (0) 4791 / 90 50 90
www.schroeder-av.de

Apps und Webseiten**Lekkerwerken****Feine Markenkommunikation**

www.lekkerwerken.design
Tel.: +49 (0) 611 / 710 88 22
s. Anzeige S. 35



s. Anzeige S. 40, 41

Audio- und Videostationen**hma GmbH – Digitale Lösungen**

www.medienstationen.net
www.hma.de
s. Anzeige S. 34, 39

museum und klick®

s. Eintrag S. 35

Audiovision**bluelemon Interactive OHG**

Tel.: +49 (0) 221 / 474 18 02
info@bluelemon.de
s. Anzeige S. 15

hma GmbH – Digitale Lösungen

www.medienstationen.net
www.hma.de
s. Anzeige S. 34, 39

Design trifft Kultur – Kreative Lösungen für Museen

Lekkerwerken

Corporate Design Branding
Website Online-Sammlung Guide
Print-Kommunikation Editorial

lekkerwerken.de/kulturdesign

museum und klick®

Interaktive Medien, Multimedia
und Ausstellungsgestaltung
www.museum-und-klick.de

PA Vision

s. Anzeige S. 24

PA Vision

s. Anzeige S. 24

Schröder AV-Medien OHG

s. Eintrag S. 34

**Besuchermanagement-
Systeme****visitate**

Visitate – Ticketing, Online-Shop,
Guideplanung, Veranstaltungen;
Hardware für Einlass & Kasse
www.visitate.de

Schröder AV-Medien OHG

s. Eintrag S. 34

Besucherführungsanlagen**die InformationsGesellschaft mbH****xpedeo mediaguide & app**

s. Anzeige S. 40, 41

Unsere Outdoor-Hörstationen erzählen Ihre Geschichten

SPIELERISCH
INTERAKTIV
INKLUSIV
AUTARK

www.story2508.de

x:hibit projects

Beratung. Ausschreibungen.
Implementierung.
www.xhibit.de

Interaktive/Digitale Exponate**bluelemon Interactive OHG**

Tel.: +49 (0) 221 / 474 18 02
info@bluelemon.de
s. Anzeige S. 15

die InformationsGesellschaft mbH**xpedeo mediaguide & app**

s. Anzeige S. 40, 41

hma GmbH – Digitale Lösungen

www.medienstationen.net
www.hma.de
s. Anzeige S. 34, 39

museum und klick®

Interaktive Medien, Multimedia
und Ausstellungsgestaltung
www.museum-und-klick.de

RheinSiteMedia GmbH | Köln

www.rheinsitemedia.de
s. Anzeige S. 10

story2508

Outdoor Hörstationen – spielerisch,
interaktiv, autark, inklusiv
www.story2508.de
S. Anzeige

Druckereien**Reiter-Druck**

Kaiser-Wilhelm-Str. 5
12247 Berlin
Tel.: +49 (0) 30 / 76 89 59-0
info@reiter-druck.de
www.reiter-druck.de
s. Anzeige S. 38

EDV-Programme**museum und klick®**

Interaktive Medien, Multimedia
und Ausstellungsgestaltung
www.museum-und-klick.de

DATENSCHÄTZE IM GRIFF

Software für Archive, Museen
und alle, die Kulturgut bewahren.

HIDA • Die Datenmanagement-Software für **Museen**.

SORI • Die Software für digitale **Langzeitarchivierung**.

PABLO • Die Software zum Bewahren von **Webseiten**.

RDM • Die Software für **Restaurierungsmanagement und -dokumentation**.

Kennlern-Produktdemos:
Unsere weiteren Produkte und die Termine zu unseren Produktdemos finden Sie hier:
produkt demos.startext.de

startext GmbH
Riemenschneiderstr. 11 • 53175 Bonn
Telefon: +49 228 959 96-0
info@startext.de • www.startext.de

startext
Datenschätze im Griff

Guideeinsatzplanung

s. Anzeige S. 40

Informationssysteme**bluelemon Interactive GmbH**

Tel.: +49 (0) 221 / 4741802
info@bluelemon.de
s. Anzeige S. 15

reiter
druck

Als **Offsetdruckerei**
in Berlin liefern
wir perfekte
Druckprodukte aus
einer Hand.

Für Museen,
Galerien,
Künstler,
Verlage und
Industrie.

Reiter Druck

Kaiser-Wilhelm-Str. 5
12247 Berlin

Tel.: 030 768 959 50
Fax: 030 768 959 55
info@reiter-druck.de

reiter
druck

hma GmbH – Digitale Lösungen

www.medienstationen.net
www.hma.de
s. Anzeige S. 34, 39

Interaktive Kommunikationssysteme

bluelemon Interactive OHG

Tel.: +49 (0) 221 / 474 18 02
info@bluelemon.de
s. Anzeige S. 15

die InformationsGesellschaft mbH xpdeo mediaguide & app

s. Anzeige S. 40, 41

hma GmbH – Digitale Lösungen

www.medienstationen.net
www.hma.de
s. Anzeige S. 34, 39

museum und klick®

Interaktive Medien, Multimedia
und Ausstellungsgestaltung
www.museum-und-klick.de

PA Vision

s. Anzeige S. 24

Schröder AV-Medien OHG

s. Eintrag S. 34



Audio + Multimediaguides

Touren für drinnen und draußen
hma GmbH – Digitale Lösungen
Tel. 0351 / 500 97 21
www.hma.de www.foras.guide



Internet

Lekkerwerken

Feine Markenkommunikation

www.lekkerwerken.design
Tel.: +49 (0) 611 / 710 88 22
s. Anzeige S. 35

Langzeitarchivierung

starttext

Datenschätze im Griff

**PABLO – Die Software zum
Bewahren von Webseiten**
**SORI – Die Software für digitale
Langzeitarchivierung**

www.starttext.de
s. Anzeige S. 37



xpedeo
mediaguide & app

digitales Erzählen ...

- › Augmented Reality
- › auf Nutzer- & Leihgeräten
- › punktgenaue Ortung
- › inklusiv
- › Animationen, Spiele
- › 360° Videos & Fotos
- › Evaluationstool
- › Redaktionssystem
- › VideoSync
- › Anbindung Online-Katalog
- › Preload-Funktion

www.xpedeo.de
mail@xpedeo.de
+49 (0)421-17 88 90

www.spau-gmbh.de
restaurierung@spau-gmbh.de
s. Anzeige S. 14

Multimedia

bluelemon Interactive OHG
Tel.: +49 (0) 221/474 18 02
info@bluelemon.de
s. Anzeige S. 15

hma GmbH – Digitale Lösungen
www.medienstationen.net
www.hma.de
s. Anzeige S. 34, 39

Lekkerwerken

Feine Markenkommunikation
www.lekkerwerken.design
Tel.: +49 (0) 611/710 88 22
s. Anzeige S. 35

xpedeo mediaguide & app


s. Anzeige

museum und klick®
Interaktive Medien, Multimedia
und Ausstellungsgestaltung
www.museum-und-klick.de

PA Vision
s. Anzeige S. 24

Schröder AV-Medien OHG
s. Eintrag S. 34

www.spau-gmbh.de
restaurierung@spau-gmbh.de
s. Anzeige S. 14



die **InformationsGesellschaft** mbH
Agentur für Design und Software

... aus einer Hand.

- › Konzeption
- › Software-Entwicklung
- › Terminals
- › Mediaguide & Apps
- › Textredaktion
- › Print- & Webdesign
- › Exitgames
- › Serious Games
- › Animation, 3D, Video
- › Redaktionssystem

www.infogmbh.com
mail@infogmbh.com
+49 (0)421-17 88 90

ausgezeichnet
mit dem
**DEUTSCHEN
COMPUTER-
SPIELPREIS**

Reprotechnik

Reiter-Druck
Kaiser-Wilhelm-Str. 5
12247 Berlin
Tel.: +49 (0) 30 / 76 89 59-0
info@reiter-druck.de
www.reiter-druck.de
s. Anzeige S. 38

stabaArte GmbH
Tel.: +49 (0) 2262 / 71 24 90
Fax +49 (0) 2262 / 71 79 49
info@stabaArte.com
www.stabaArte.de

Restaurierungsmanagement

www.museumsberatung-farke.de
Dipl.-Restaurator Matthias Farke

startext

Datenschätze im Griff

RDM – Die Software für
Restaurierungsmanagement und
-dokumentation
www.startext.de
s. Anzeige S. 37

Scansysteme

Image Access
Die Kunst, Kunst zu scannen
www.imageaccess.de
s. Anzeige S. 23

Software zur Inventarisierung
und Objektverwaltung

startext

Datenschätze im Griff

HIDA – Die Datenmanagement-
Software für Museenwww.startext.de
s. Anzeige S. 37

Ticketing

eventiminhouse[★]

EVENTIM.Inhouse

vertrieb@eventim.de
CTS EVENTIM AG & Co. KGaA
Hohe Bleichen 11
20354 Hamburg
s. Anzeige S. 43

TV-/ Video-Überwachung

PA Vision

s. Anzeige S. 24

Wach- und Werkschutz Kurt Strube
GmbHHauptverwaltung
Holbeinstraße 2
49808 Lingen
Tel.: +49 (0) 591 / 916 96-0
www.wws-strube.de
s. Anzeige
Umschlagseite hinten

Verlage

Anne Roerkohl dokumentARfilm
GmbHKurzfilme zu Literatur und Geschichte für
Ihre Ausstellung
Wissenschaftlich fundierte
Medienproduktionen
www.dokumentarfilm.com
Tel.: +49 (0) 251 / 22126
info@dokumentarfilm.com

Holy Verlag GbR

info@holy-verlag.com
www.holy-verlag.com
s. Anzeige S. 33

Video, TV, HiFi

LTM Licht Ton Medientechnik GmbH

Planen, integrieren und realisieren
Tel.: +49 (0) 7232 / 70789
www.ltm-online.de -
info@ltm-online.de

museum und klick®

Interaktive Medien, Multimedia
und Ausstellungsgestaltung

www.museum-und-klick.de

Schröder AV-Medien OHG

Medien für Museen
Buchtstraße 24a
27711 Osterholz-Scharmbeck
Tel.: +49 (0) 4791 / 90 50 90
www.schroeder-av.deeventiminhouse[★]Mona Lisa
würde
hier
klicken.

eventim-inhouse.de

EVENTIM.Inhouse - der maßgeschneiderte Webshop für
Ihr Museum, verbunden mit den führenden Vertriebsportalen
von Europas Nummer Eins im Ticketing.

Alan Electronics GmbH	16f.	iconyk GmbH	8f., 12, 15, 18
Anne Roerkohl dokumentARfilm GmbH	42	Image Access	19, 23, 41
ArtStore, Kern Studer GmbH	9, 19, 24	die InformationsGesellschaft mbH xpedeo mediaguide & app	10, 17, 28, 34ff., 37, 39ff.
barz Einrichtungen GmbH	16, 22, 26		
baur Planung	9, 12, 18	KAUT	30f.
		kessler licht technik GmbH	16
bluelemon Interactive OHG	10, 15, 34, 36f., 39f.	kontor2508	22
Brune	30	KulturSicht	8, 10ff., 13f.
		Lekkerwerken	8, 28, 34f., 39
Condair GmbH	32	LTM Licht Ton Medientechnik GmbH	21f., 42
conrest GmbH	14		
Consult Victoria – IPM für Museen	15		
		mind the gap! design	7, 28
Dataport	7, 34	MTN Einrichtung und Montage GmbH	18f.
Deutscher Museumsbund e.V.	20	MULTI-WAY® Museumstechnik	16, 22, 26
		MuseoConsult	12f.
EVENTIM.Inhouse	42f.	museum und klick®	8, 10, 34ff.
Karl Fischer GmbH Spezialbedarf für Goldschmiede	21	Museumsberatung Farke	9, 14, 41
		MUTEC	11f.
Geschichtsmanufaktur	8		
GILNHAMMER GmbH	24	Naturvermittlung, Dr. J. Prinz	7
High5 GmbH & Co. KG	21	Ott + Stein	9, 28f.
hma GmbH	8, 10, 21, 28, 34, 36, 39f.		
Holy Verlag GbR	33, 42	PA Vision	19, 24, 35, 39f., 42
		Passepartout-Werkstatt	18

REIER	26f.
Reiter-Druck	36, 38, 41
RheinSiteMedia GmbH	10, 36
Rolf Rongen	22
Schröder AV-Medien OHG	8, 34f., 39f.
SHAPEwerk	10f., 22
Spau GmbH	7, 10, 14, 18, 22, 40
stabaArte GmbH	16, 18 f., 25, 41
startext HiDA	37, 42
startext PABLO + SORI	37, 39
startext RDM	37, 41
story2508	10, 36
Temus	32
Andrea Thiele, Infografik	28
Visitate GmbH & Co. KG	21, 35
Wavonik KG	16, 32
Wach- und Werkschutz Kurt Strube GmbH	7, 16ff., 19, 21ff., 24ff., 30, 42, Umschlag hinten
wob ³ walls gGmbH	23ff.
x:hibit projects	10ff., 13f., 16f., 36
xpedeo	9, 11, 17, 28, 34ff., 37, 39ff.
ZEB – Zentrum für Evaluation und Besucherforschung	11, 13

Anzeigenformate

Buchformat:
17 x 24 cm

Satzspiegel:
132 mm breit und 185 mm hoch,
2-spaltig, pro Spalte 61 mm breit

1/6	61 x 58	200 €
1/4	61 x 90	300 €
1/3	132 x 58	400 €
1/3	61 x 121	400 €
1/2	132 x 90	680 €
1/2	61 x 185	680 €
2/3	132 x 121	800 €
1/1	132 x 185	1.200 €

Sämtliche Preise verstehen sich zzgl. 19% MwSt.

i Ihre Datenlieferung:
Druckfähige PDF-Datei

i Für ein Logo im Textteil werden
€ 40,- pro Zeile berechnet.

i Für Firmeneinträge im Textteil werden
€ 20,- pro Zeile berechnet

i Gestaltung:
Wir übernehmen auch die Gestaltung
Ihrer Anzeige. Wir erstellen Ihnen gern
ein passendes Angebot.

© 2025 Holy Verlag GbR und Deutscher Museumsbund e.V.

Herausgeber:

Deutscher Museumsbund e.V.

In der Halde 1 · 14195 Berlin

Tel.: 030/841095-17

Fax 030/841095-19

office@museumsbund.de · www.museumsbund.de

Gestaltung: Daniel Holy

Foto: © iStock/klyaksun

Redaktion, Produktion, Anzeigenverwaltung und Vertrieb:

Holy Verlag GbR

www.holy-verlag.com

Gesamtherstellung: Reiter-Druck, Berlin

Alle Rechte vorbehalten. Nachdruck und andere

Vervielfältigungen – auch auszugsweise – sind nur mit

Genehmigung des Herausgebers gestattet.

Printed in Germany



WIR MACHEN KULTUR MÖGLICH

Hauptpartner von



WWS
KURT STRUBE KULTURDIENSTLEISTUNGEN

Wach- und Werkschutz
Kurt Strube GmbH
Holbeinstraße 2
49808 Lingen
www-strube.de